

Les Corbiers - 8 pers – 110 m² - Rez de chaussée



Entrée séparée – séjour avec cheminée et cuisine ouverte équipée de 30 m². Une chambre avec 2 lits 90, 1 lit mezzanine 90 et une salle d'eau (douche), une chambre avec 2 lits 90, et une chambre avec 2 lits 90 + 1 lit d'appoint et une salle d'eau (douche). Dans le couloir, 2 salles d'eau (douche) et 2 toilettes. À l'extérieur, petite terrasse privative.

Équipements : lave-vaisselle, four, micro-ondes, cafetière et bouilloire électriques, sèche-cheveux, fer à repasser, télévision, WIFI.

Service hôtelier : lits faits à l'arrivée, linge de maison et de toilette fournis, ménage fin de séjour inclus.

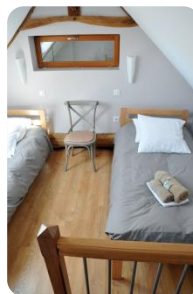
Séjour	Semaine 6 et 7 nuits	Mid-week 4 et 5 nuits	Week-end 3 nuits	Week-end 2 nuits	Week-end 1 nuit
Tarif TTC	695 €	591 €	487	382 €	313 €

La Tourelle - 4 pers – 48 m² - Rez de chaussée

Entrée – séjour avec cuisine ouverte équipée – salle d'eau – douche + toilette. Une chambre avec 1 lit 140 et une chambre sous combles avec 2 lits 90.

Équipements : lave-vaisselle, four, cafetière et bouilloire électriques, sèche-cheveux, fer à repasser, télévision, WIFI.

Service hôtelier : lits faits à l'arrivée, linge de maison et de toilette fournis, ménage fin de séjour inclus.



Séjour	Semaine 6 et 7 nuits	Mid-week 4 et 5 nuits	Week-end 3 nuits	Week-end 2 nuits	Week-end 1 nuit
Tarif TTC	352 €	299 €	246 €	194 €	158 €

Contact : OEcocentre de la Bergerie de Villarceaux – 95710 Chaussy

Tél. : 01.34.67.08.80 – Mail : contact@bergerie-villarceaux.org

Sites Internet : www.bergerie-villarceaux.org - www.gites-val-doise.com

La Bergerie
de Villarceaux
Un territoire en expériences

TARIFS 2016 – GÎTES RURAUX

La Bergerie de Villarceaux vous accueille toute l'année au sein de sept gîtes ruraux, faisant partie d'un ancien corps de ferme éco-réhabilité, situé dans le Parc Naturel Régional du Vexin Français.



Venez donc profiter d'un séjour en pleine nature aux portes de Paris.

Tout en respectant l'environnement, partagez des moments conviviaux en famille ou entre amis lors d'activités nature ou culturelles : ballades à pied, à vélo, visite du Domaine de Villarceaux, etc.

Les gîtes labellisés :  2 épis

Le Clos de Morlu - 4/5 pers – 72 m²-- Rez de Chaussée



Entrée – séjour avec cuisine ouverte équipée – salle d'eau (douche) + toilette. À l'étage, une chambre avec 1 lit 140 et une chambre avec 2 lits 90 + 1 lit d'appoint, toilette. À l'extérieur, terrasse privative.

Équipements : lave-vaisselle, micro-ondes, cafetière et bouilloire électriques, sèche-cheveux, fer à repasser, télévision, WIFI.

Service hôtelier : lits faits à l'arrivée, linge de maison et de toilette fournis, ménage fin de séjour inclus.

Séjour	Semaine 6 et 7 nuits	Mid-week 4 et 5 nuits	Week-end 3 nuits	Week-end 2 nuits	Week-end 1 nuit
Tarif TTC	460 €	391 €	322 €	253 €	207 €

Les Bonnetiers – Studio 2 pers – 32 m² - Rez de Chaussée



Entrée séparée – séjour avec 1 lit 140 et cuisine ouverte équipée – salle d'eau (douche) + toilette. À l'extérieur, terrasse privative.

Équipements : micro-ondes, cafetière et bouilloire électriques, sèche-cheveux, fer à repasser, télévision, WIFI.

Service hôtelier : lits faits à l'arrivée, linge de maison et de toilette fournis, ménage fin de séjour inclus.

Séjour	Semaine 6 et 7 nuits	Mid-week 4 et 5 nuits	Week-end 3 nuits	Week-end 2 nuits	Week-end 1 nuit
Tarif TTC	295 €	251 €	207 €	162 €	133 €

Le Hêtre Boitel – 4/5 pers – 72 m²- Rez de Chaussée

Entrée – séjour avec cuisine ouverte équipée – salle d'eau (douche) + toilette. Une chambre avec 1 lit 140 et une chambre avec 2 lits 90 + 1 lits d'appoint. À l'extérieur, terrasse privative.



Accessibilité handicapée

Équipements : lave-vaisselle, micro-ondes, cafetière et bouilloire électriques, sèche-cheveux, fer à repasser, télévision, WIFI.

Service hôtelier : lits faits à l'arrivée, linge de maison et de toilette fournis, ménage fin de séjour inclus.

Séjour	Semaine 6 et 7 nuits	Mid-week 4 et 5 nuits	Week-end 3 nuits	Week-end 2 nuits	Week-end 1 nuit
Tarif TTC	460 €	391 €	322 €	253 €	207 €

*Tarifs hors taxe de séjour :

A partir du 1er juillet 2016 : taxe de séjour en sus de 0.77€TTC/pers/nuitée pour toute personne ayant 18 ans ou plus.

Le Pommier Plumé – 6/8 pers – 87 m² - 1^{er} étage



Entrée – séjour avec cuisine ouverte équipée – salle de bain (baignoire) + toilette. Une chambre avec 1 lit 140, 1 chambre avec 2 lits 90 + 1 lit d'appoint, et une chambre mezzanine avec 2 lits 90 + 1 lit d'appoint.

Équipements : lave-vaisselle, micro-ondes, cafetière et bouilloire électriques, sèche-cheveux, fer à repasser, télévision, WIFI.

Service hôtelier : lits faits à l'arrivée, linge de maison et de toilette fournis, ménage fin de séjour inclus.

Séjour	Semaine 6 et 7 nuits	Mid-week 4 et 5 nuits	Week-end 3 nuits	Week-end 2 nuits	Week-end 1 nuit
Tarif TTC	695 €	591 €	487 €	382 €	313 €

La Haute Borne – 3/5 pers – 51 m² -1er étage

Entrée séparée – séjour avec canapé convertible pour 2 personnes et cuisine ouverte équipée – salle d'eau (douche) + toilette. Une chambre mezzanine avec 1 lit 140 + lit d'appoint.



Équipements : lave-vaisselle, micro-ondes, cafetière et bouilloire électriques, sèche-cheveux, fer à repasser, télévision, WIFI.

Service hôtelier : lits faits à l'arrivée, linge de maison et de toilette fournis, ménage fin de séjour inclus.

Séjour	Semaine 6 et 7 nuits	Mid-week 4 et 5 nuits	Week-end 3 nuits	Week-end 2 nuits	Week-end 1 nuit
Tarif TTC	352 €	299 €	246 €	194 €	158 €