

Le périmètre de l'étude : Golf et Bergerie de Villarceaux en 2021



Paramètres externes impactant le système

Environnementaux :
Dérèglement climatique, érosion de la biodiversité, raréfaction des ressources fossiles, dégradation des ressources naturelles

Géographiques :
Proximité de Paris et grandes voies de communication, PNR, site classé ...

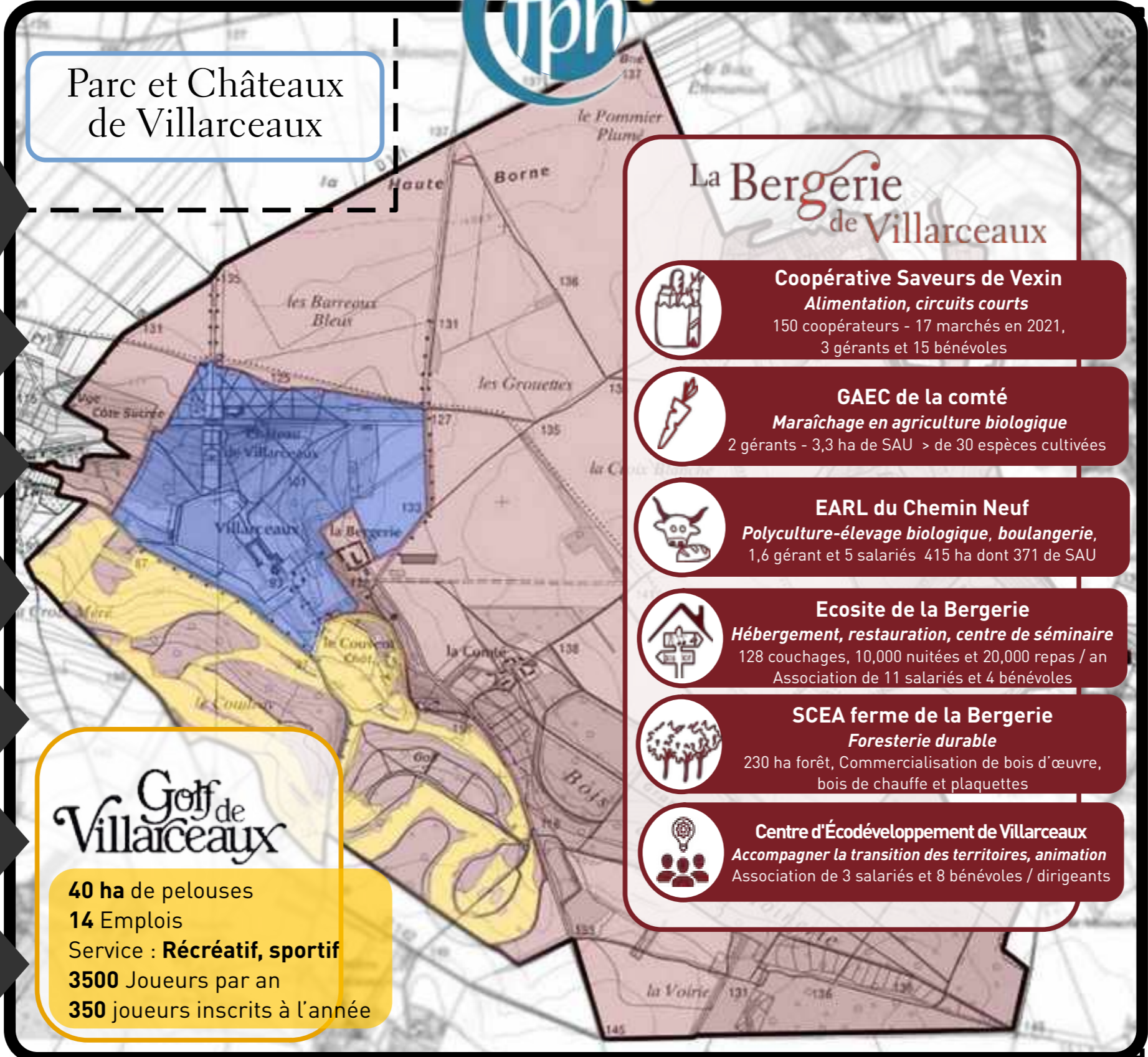
Économiques :
Système néolibéral mondialisé et extractiviste, ...

Politiques et sociaux :
Services publics discutés, augmentation des inégalités sociales, démographie, accueil de réfugiés, ...

Légaux et réglementaires :
PAC, normes environnementales, sanitaires, ...

Recherches scientifiques :
Proximité de centres de recherches, universités, ...

Sociétaux :
Modalités alimentaires, consommation, mobilité et énergie, ...



Parc et Châteaux de Villarceaux

Golf de Villarceaux
40 ha de pelouses
14 Emplois
Service : **Récréatif, sportif**
3500 Joueurs par an
350 joueurs inscrits à l'année

- La Bergerie de Villarceaux**
- Coopérative Saveurs de Vexin**
Alimentation, circuits courts
150 coopérateurs - 17 marchés en 2021, 3 gérants et 15 bénévoles
 - GAEC de la comté**
Maraîchage en agriculture biologique
2 gérants - 3,3 ha de SAU > de 30 espèces cultivées
 - EARL du Chemin Neuf**
Polyculture-élevage biologique, boulangerie,
1,6 gérant et 5 salariés 415 ha dont 371 de SAU
 - Ecosite de la Bergerie**
Hébergement, restauration, centre de séminaire
128 couchages, 10,000 nuitées et 20,000 repas / an
Association de 11 salariés et 4 bénévoles
 - SCEA ferme de la Bergerie**
Foresterie durable
230 ha forêt, Commercialisation de bois d'œuvre, bois de chauffe et plaquettes
 - Centre d'Écodéveloppement de Villarceaux**
Accompagner la transition des territoires, animation
Association de 3 salariés et 8 bénévoles / dirigeants

Caractéristiques internes au système

Occupation des sols :
Territoire d'étude : 710 ha
Bergerie : 650 ha
Golf : 60 ha

Bâti :
Bergerie :
Bâtiments agricoles : 8250 m²
Accueil hébergement : 2800 m²
Commercialisation : 200 m²
Nombre de logements : 10
Golf : 2200 m²
Nombre de logements : 3

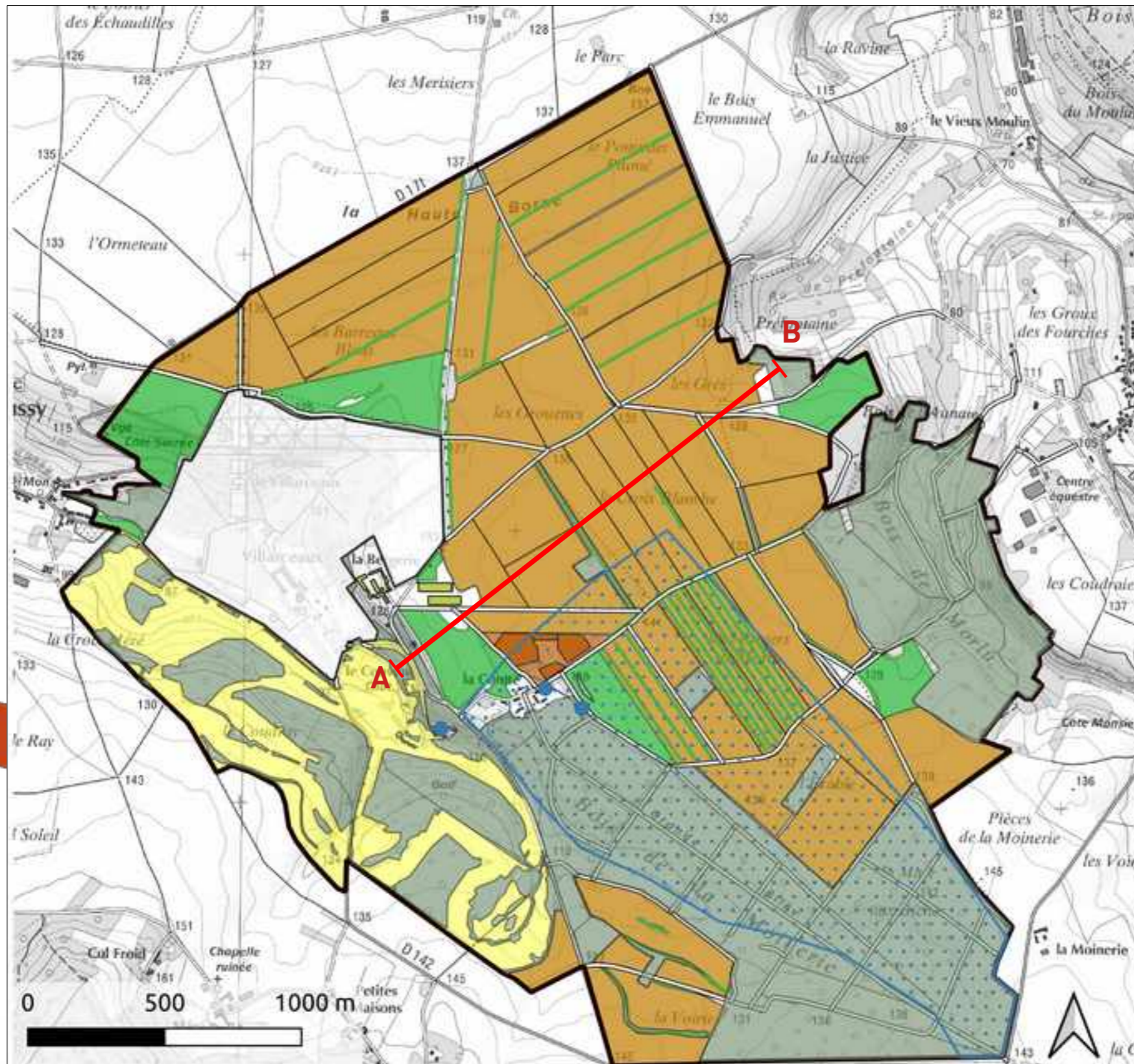
Sociales :
Une quinzaine d'habitants sur le territoire
Emplois Bergerie : 22,6
Emplois Golf : 14

Paysages :
Plateau et vallée, à dominante agricole et bocagère

Environnement :
390 ha en zone Natura 2000
166 ha en aire d'alimentation de captage
3 puits, plus de 30 sources
2 cours d'eau
Anciennes carrières



Les éléments physiques du territoire d'étude



Légende

Bergerie :

- Terres arables - 320 ha
- Prairies permanentes - 50 ha
- Parcelle maraîchère - 4,4 ha
- Surfaces boisées - 230 ha

Golf :

- Terres en gestion - 60 ha
dont 40 ha de pelouses

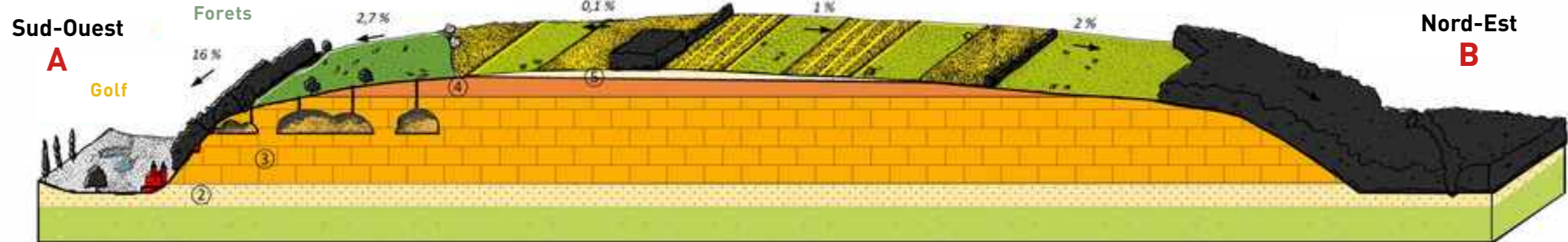
Linéaires :

- Chemins - 31 Km
- Haies - 20 Km

Hydrologie

- Puits
- AAC du puits du Bois - 166 ha

Prairies permanentes Polyculture élevage, Maraîchage, Agroforesterie



① Argiles, ② Sables, ③ Calcaire massif gréseux fissuré, ④ Complexe grès/marnes/Reliquats calcaires, ⑤ Limons de plateau.

0 300 m